

# Parametri consigliati per l'ortodonzia



FUSIONE LASER



FRESATURA



STAMPA 3D



SERVIZIO

# Indice



<b>Fusione laser</b> .....	<b>3 - 9</b>
Bande .....	3
Espansore palatale/ERP .....	4
Apparecchio Herbst .....	5
Retainer .....	6
Slider .....	7
Ganci .....	8
Mousetrap .....	9

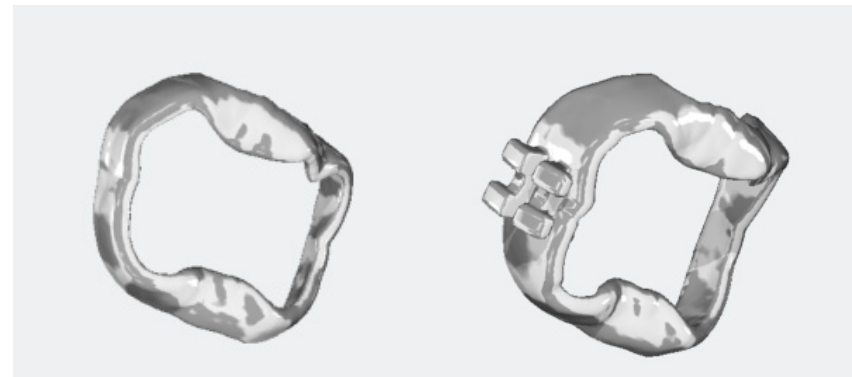


## Parametri consigliati per l'ortodonzia

# Bande

### Spessore della parete

- Bande senza attacchi: min. 0,6 mm
- Bande con attacchi: min. 0,8 mm
- Bande con cappette Herbst: min. 0,9 mm



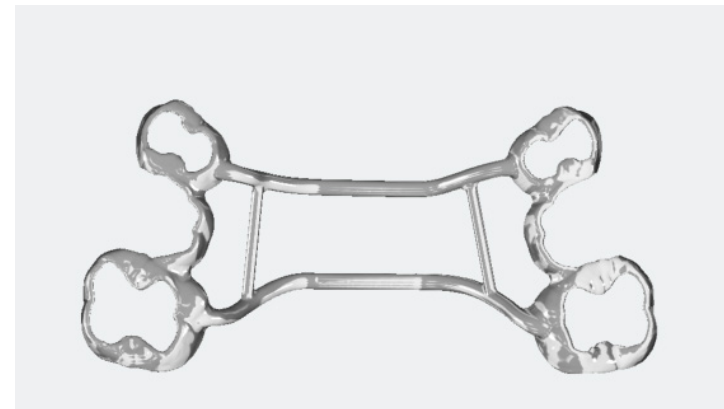
## Parametri consigliati per l'ortodonzia Espansore palatale/ERP

### Spessore della parete

- Banda/braccio: spessore min. 0,8 mm
- Connettore di stabilizzazione: min. 1,0 mm

### Diametro

- Bracci: min. 1,4 mm (a seconda della vite)



## Parametri consigliati per l'ortodonzia Apparecchio Herbst

### Spessore della parete

- Bande: min. 0,8 mm
- Bande con cappette Herbst: min. 0,9 mm

### TPA

- Mascella superiore: diametro min. 1,6 mm

### Arco linguale

- Mandibola: diametro min. 1,2 mm



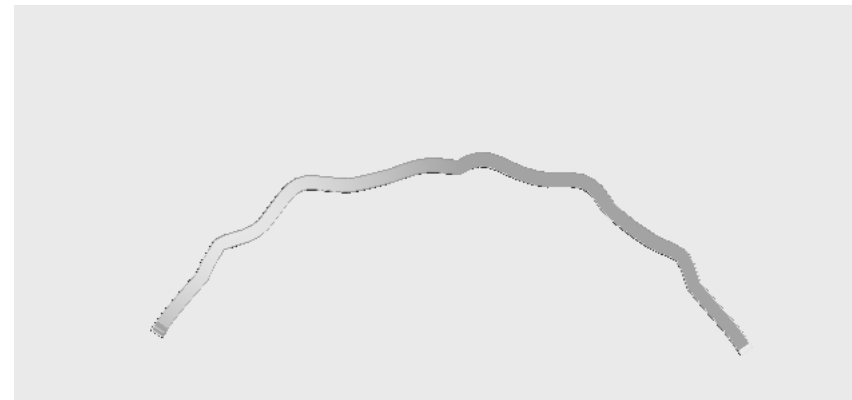
## Parametri consigliati per l'ortodonzia Retainer

### Quadrato

- Min. 0,8 x 0,8 mm

### Rotondo

- Min. 1,0 x 1,0 mm



## Parametri consigliati per l'ortodonzia Slider

### Quadrato

- Bracci dello slider: min. 1,0 mm

### Rotondo

- Bracci dello slider: min. 1,2 mm

### Diametro

- Min. 0,8 mm

### Slot

- Nei tubi guida: min. 0,20-0,35 mm più grandi  
del componente di accoppiamento

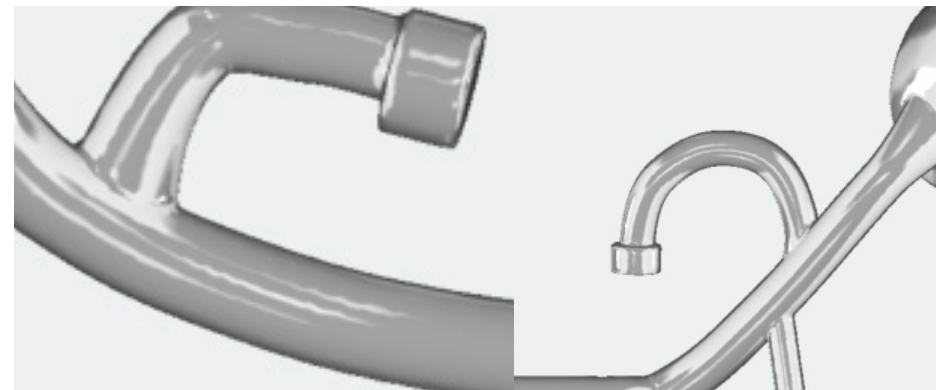


## Parametri consigliati per l'ortodonzia

### Ganci

#### Diametro

- Min. 0,4 mm
- Per apparecchi di Delaire: min. 1,2 mm



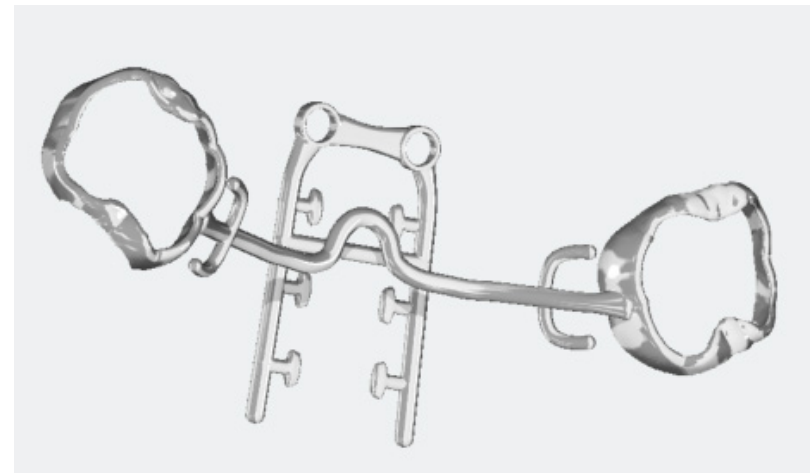
## Parametri consigliati per l'ortodonzia Mousetrap

### Struttura di base

- Supportata su pin: min. 1,2 mm

### Arco transpalatale

- Min. 1,6 mm



**CADdent® GmbH**  
**Max-Josef-Metzger-Str. 6 | 86157 Augsburg | Germania**

Telefono: +49 821 5999965-0

Fax: +49 821 5999965-44

E-mail: [augsburg@caddent.eu](mailto:augsburg@caddent.eu)

*Da tecnico a tecnico*

W W W . C A D D E N T . E U