

Épaisseur minimale des parois Exocad



LASERMELTING



USINAGE



IMPRESSION 3D



SERVICE



Épaisseur minimale des parois Exocad Créer la fiche technique

← Dent 15 Configuration de matériaux (local) Défaut

Couronnes/ Chapes

- Couronne anatomique
- Chape anatomique
- Couronne pressée
- Couronne Provisoire
- Chape simple

Pontiques

- Pontique anatomique
- Pontique réduit
- Pontic pressée
- Pontique Provisoire

Inlays/Facettes

- Inlay
- Inlay chape
- Facette

Waxups

- Waxup
- Waxup réduit
- Waxup Pontique

Appareil et Amovible

- Prothèse complète
- Châssis Métallique
- Gouttière
- Télescope primaire
- Attachements primaire
- Gouttière (dent manquante)

Bars

- Barre (pilier)
- Barre (segment)
- Sous structure ajustée

Dentition Résiduelle

- Antagoniste
- Dent adjacente
- Dent manquante

Matériaux

5-Axes / Laser / Imp. 3D

Options et Paramètres

Type d'implant

- Sur pilier personnalisé
- Transversé
- Sous-structure (ex. barre)

Pilier (personnalisé ou stock, à décider plus tard)

Lors de la création de la commande :
Modifier l'épaisseur minimale et la marge horizontale de la couronne.

Additional Scans

- Scan de situation
- Gencive séparé?

Épaisseur minimale: 0,45 mm

Espace ciment: 0,05 mm

Hide advanced parameters

- Début de l'espace ciment: 1,5 mm
- Fin de l'espace ciment: 0 mm
- Espace supp. occl.: 0,025 mm
- Espace supp. X/Y: 0,025 mm
- Épaisseur des limites: 0,15 mm
- Bord de couronne angulé: 0,1 mm
- Angle: 60°
- Bord de couronne verticale: 0 mm
- Coupe transversale du connecteur: 7 mm²
- Distance à l'antagoniste: 1,2 mm
- Ne pas combler: 0 mm

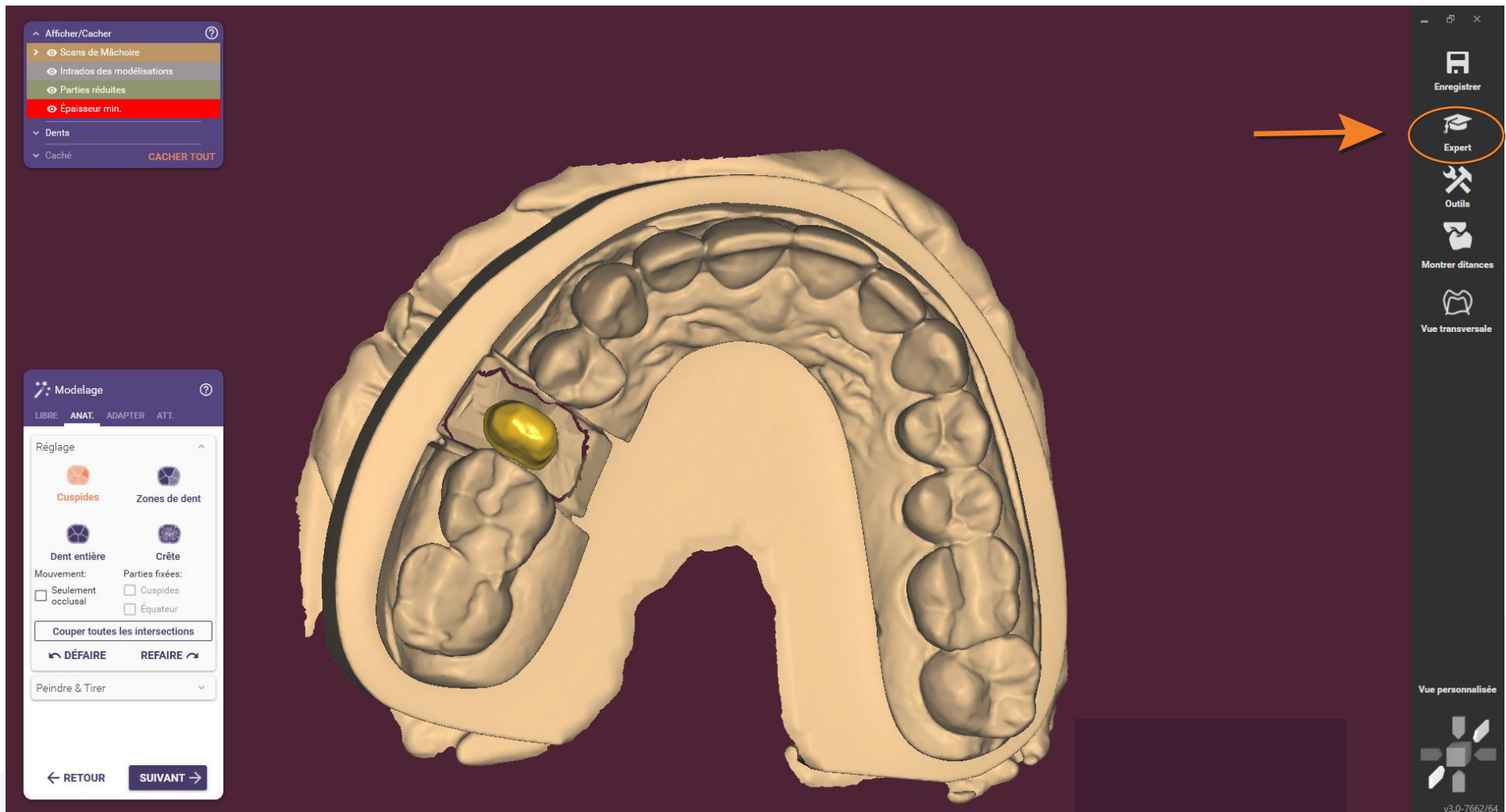
Réinitialiser matériaux aux valeurs par défaut

Effacer OK

Veillez vérifier à nouveau les paramètres dans la conception. Tous les systèmes ne reprennent pas ces réglages.



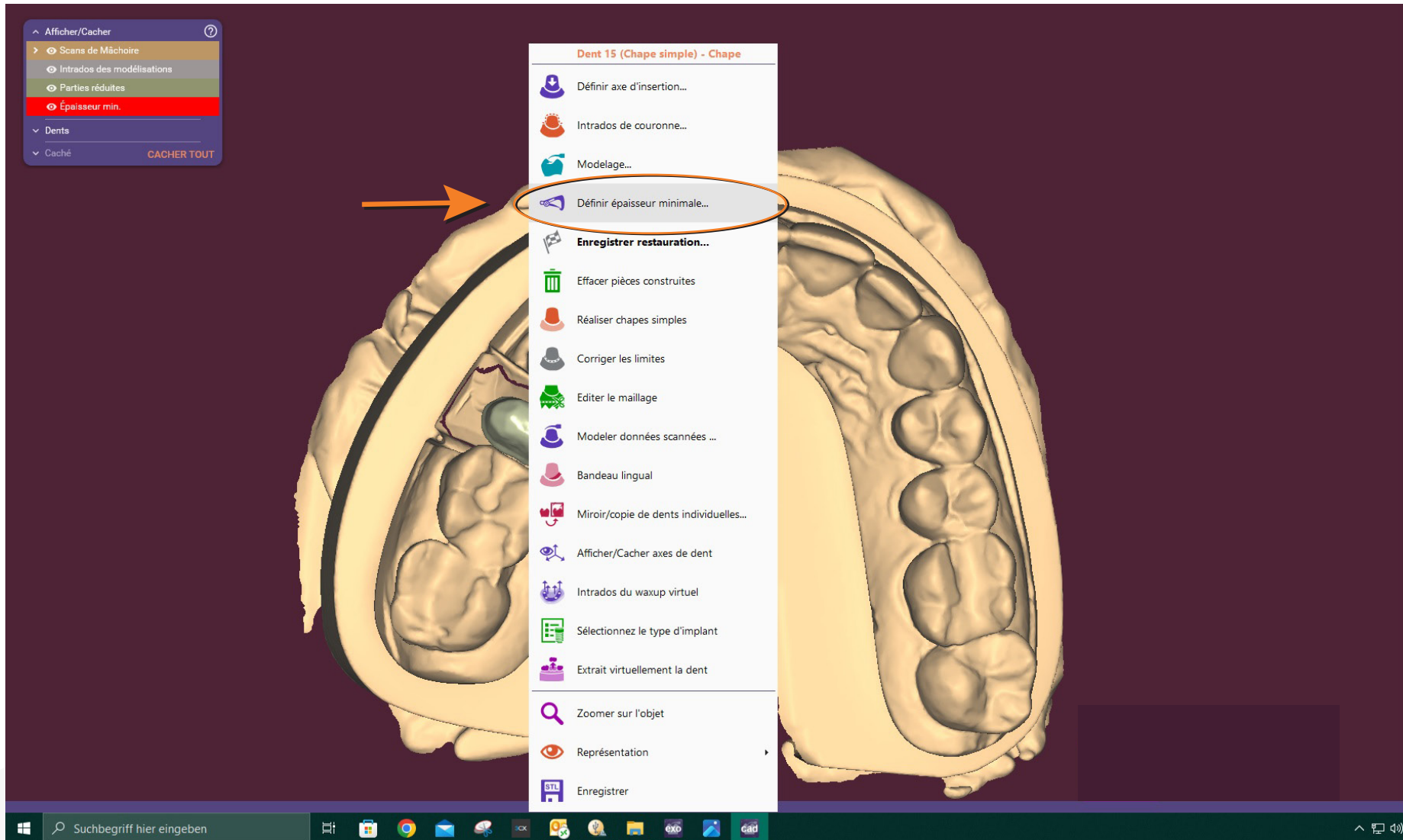
Épaisseur minimale des parois Exocad Passer en mode expert





Épaisseur minimale des parois Exocad

Modifier l'épaisseur de paroi dans la conception | Étape 1





Épaisseur minimale des parois Exocad

Modifier l'épaisseur de paroi dans la conception | Étape 2

The screenshot displays the Exocad software interface. The central focus is a 3D model of a dental arch, showing the teeth and the surrounding structure. A dialog box titled "Définir épaisseur minimale" (Define minimum thickness) is open in the bottom-left corner. This dialog box contains two input fields: "Épaisseur min." (Minimum thickness) and "Incréméntation occlusale" (Occlusal incrementation). The "Épaisseur min." field is currently set to "0.49 mm" and is circled in orange. An orange arrow points from this field to the corresponding part of the dental model. Below the input fields are buttons for "Appliquer" (Apply), "OK", and "Annuler" (Cancel). The "OK" button is also circled in orange. On the right side of the interface, there is a vertical toolbar with several icons: "Enregistrer" (Save), "Assistant", "Outils" (Tools), "Montrer distances" (Show distances), "Vue transversale" (Transverse view), and "Vue personnalisée" (Custom view). The version number "v3.0-7662/64" is visible in the bottom right corner.

CADdent® GmbH
Baden-Airpark | Victoria Boulevard A 106
77836 Rheinmünster

Téléphone: +33 3 68780115
E-Mail: france@caddent.eu

de prothésiste à prothésiste

W W W . C A D D E N T . F R