

Parameter- empfehlung Kieferorthopädie



LASERMELTING



FRÄSEN



3D-DRUCK



SERVICE

Inhaltsverzeichnis



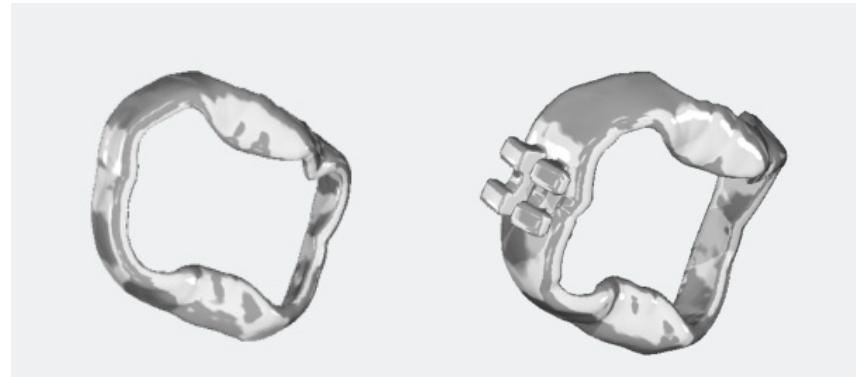
LaserMelting	3 - 9
Bänder	3
GNE	4
Herbst	5
Retainer	6
Slider	7
Häkchen	8
Mausefalle	9



Parameterempfehlung Kieferorthopädie Bänder

Wandstärke

- Bänder ohne Attachments mind. 0,6 mm
- Bänder mit Attachments mind. 0,8 mm
- Bänder mit Herbst-Kappen mind. 0,9 mm



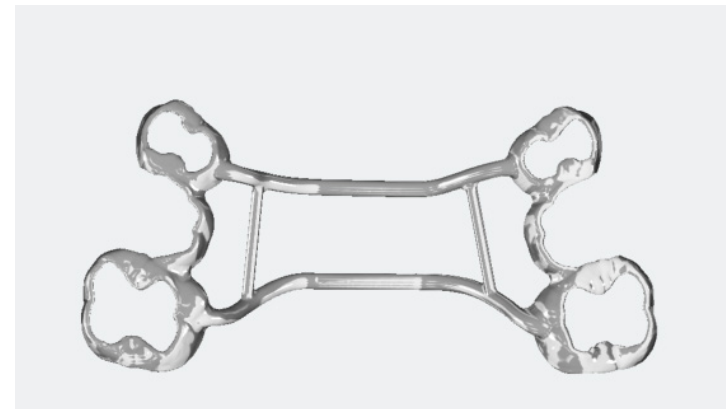
Parameterempfehlung Kieferorthopädie Gaumennahterweiterung / GNE

Wandstärke

- Bänder/Girlande mind. 0,8 mm Wandstärke
- Stabilisierungsverbinder mind. 1,0 mm

Durchmesser

- Arme mind. 1,4 mm (je nach Schraube)



Parameterempfehlung Kieferorthopädie Herbst

Wandstärke

- Bänder mind 0,8 mm
- Bänder mit Herbst-Kappen mind. 0,9 mm

TPA

- Oberkiefer mind. 1,6 mm Durchmesser

Lingualbogen

- Unterkiefer mind. 1,2 mm Durchmesser



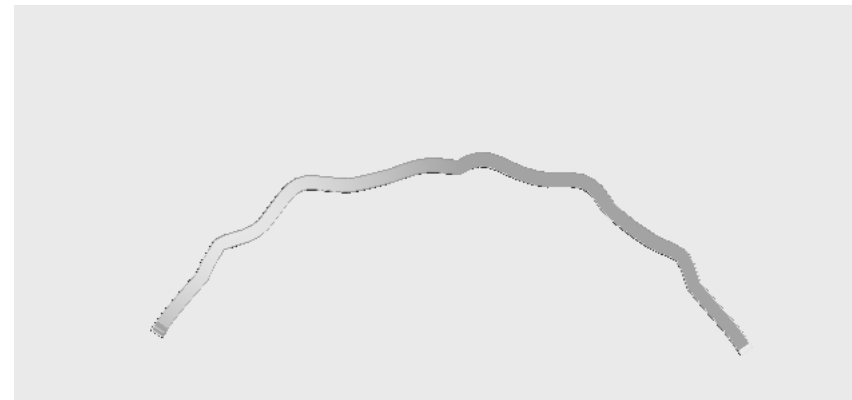
Parameterempfehlung Kieferorthopädie Retainer

Eckig

- Mind. 0,8 x 0,8 mm

Rund

- Mind. 1,0 x 1,0 mm



Parameterempfehlung Kieferorthopädie Slider

Eckig

- Sliderarme mind. 1,0 mm

Rund

- Sliderarme mind. 1,2 mm

Durchmesser

- Mind. 0,8 mm

Slot's

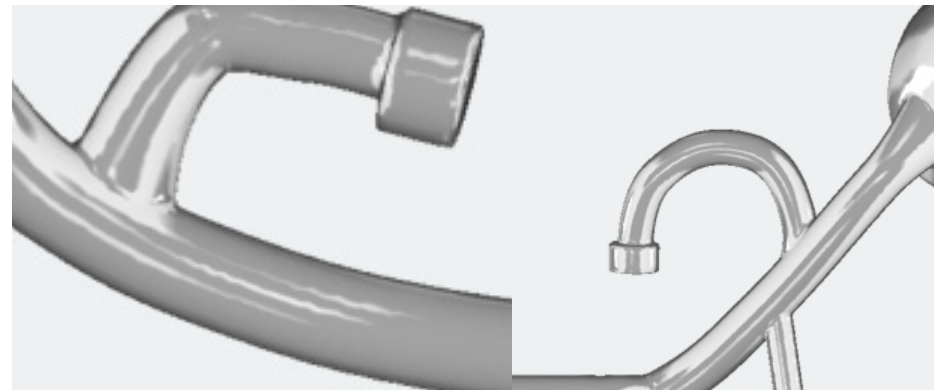
- In den Führungs-Tubes mind. 0,20-0,35 mm größer als Passungsteil



Parameterempfehlung Kieferorthopädie Häkchen

Durchmesser

- Mind. 0,4 mm
- Für Delaire mind. 1,2 mm



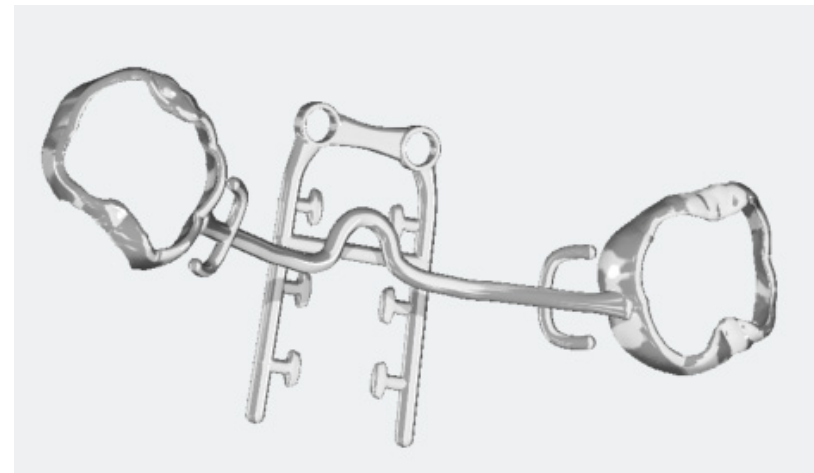
Parameterempfehlung Kieferorthopädie Mausefalle

Grundgerüst

- Auf Pins gestützt: mind. 1,2 mm

Transpalatinalbogen

- Mind. 1,6mm



CADdent® GmbH
Max-Josef-Metzger-Str. 6 | 86157 Augsburg | Germany

Telefon: +49 821 5999965-0

Fax: +49 821 5999965-44

E-Mail: augsburg@caddent.eu

von Techniker zu Techniker

W W W . C A D D E N T . E U